

アパート・学生マンション等のご案内

敬愛大学

未来へ、君へ。

特典

仲介手数料

30%OFF以上

学生マンション

オートロックなどの防犯設備や室内の設備が充実しております。
入居者のほとんどが学生という安心感があり、初めての一人暮らしの方にはオススメです。

アパート・マンションタイプ

アパートは一般的に木造が多数を占めており、全体的に遮音性に乏しい反面、家賃については比較的安価で経済的です。
マンションは鉄筋コンクリートや鉄骨構造でアパートタイプに比べて、遮音性・耐震性・断熱性に優れています。アパートタイプと比べて家賃が高めです。

学生会館タイプ

管理人が常駐しており、食事付きの寮が多く、栄養面のサポートも心配なく生活できます。お風呂やトイレは共同の場合もあり、学生同士の交流も多いです。

～ お部屋探しの手順とポイント ～

STEP1 必要な住居費を決めよう！

- 住居関連費用
- 毎月支払う・・・賃料＋共益費＋光熱費等
 - 契約時に支払う・・・礼金＋敷金＋仲介手数料
 - 何年かごとに支払う・・・更新料等

収入

- 仕送り
- 奨学金
- アルバイト料

生活費(支出)

- 住居関連費
- 交通費
- 食費
- 日常費
- 勉学費
- 娯楽費
- 貯金

STEP2 希望物件を決めて資料請求しよう！

環境や設備などについて自分の希望条件を絞りこみ、詳細資料を取り寄せましょう！

環境面

- 駅から住居までの距離
- 最寄駅から学校までのアクセス
- 街の雰囲気や近隣の治安
- 買い物エリアへの距離

空間設備面

- 間取り（間取図で確認しましょう）
- 床（フローリング、カーペット、畳など）
- トイレ/風呂（セパレート、ユニット、共同など）
- キッチン（コンロ数、ガス式OR電気式など）

資料請求・来店予約はこちらから♪



STEP3 物件を見学しよう！

物件資料が届いたら、見学したい物件を決めて、見学日時の予約を行ってから物件見学をしましょう！
上記の環境面や空間設備面を意識しながら見学すると良いでしょう♪

STEP4 お部屋が決まったら契約手続き、そして引越し・入居へ！

契約時に必要な書類や金額を前もって不動産会社等に確認して用意。契約書はよく読んで納得してから、署名・捺印しましょう！
新生活をスタートした後は、トラブルを防ぐために、一人ひとりがルールを守り、有意義な生活を送りましょう！

1 《築浅》ロータス西千葉

敬愛サービス推奨物件

学校まで
徒歩13分 (980m)

JR総武線「西千葉」駅 徒歩7分
京成線「みどり台」駅 徒歩5分



月額賃料 **57,000円 ~ 64,500円**

- 共益費: 20,000円
- 敷金: 月額賃料1ヶ月分/契約時お預り
- 礼金: 120,000円
- 契約年数: 1年
- 食費(必須): 25,300円/月(税込)
- 更新料: 60,000円
- 鍵交換費: 26,400円/契約時(税込)
- 保証委託必須
- 専有面積: 18.01 ~ 18.07㎡
- 所在地: 千葉県千葉市稲毛区黒砂台3-1-1
- 竣工: 2022年3月完成
- 構造: 鉄筋コンクリート造5階(全88室)



カメラ付フロントオートロック/防犯シャッター(1Fのみ)/管理人(日勤)/駐輪場/バイク置場(有料)/BS・CS110° アンテナ/エレベーター/宅配ボックス/食堂/共用キッチン/冷蔵庫/洗濯機/温水洗浄便座/洗面化粧台/浴室乾燥機/エアコン/居室照明/カーテン/机/椅子/ベッドフレーム/フローリング調硬質フロア/室内物干し器/インターネット(有料)

損害保険: 個別加入必須 【仲介】取引条件有効期限/2024年9月30日迄

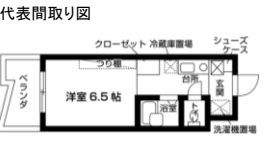
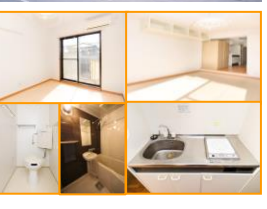
2 スチューデントハイツ昭和

敬愛サービス推奨物件

3 《新築》エストフォート西千葉

京成線「みどり台」駅 徒歩7分

JR総武線「西千葉」駅 徒歩4分



学校まで
徒歩 10分 (750m)

月額賃料 **49,500円 ~ 60,500円**

- 共益費: 8,000円
- 敷金: 60,000円
- 入館料: 60,000円
- 更新入館料: 60,000円
- 契約年数: 1年
- 鍵交換費: 26,400円(税込)
- 保証委託必須
- 専有面積: 20.40㎡
- 所在地: 千葉県千葉市稲毛区黒砂台1-21-1
- 竣工: 2000年3月
- 構造: 鉄筋コンクリート造4階(全36室)

オートロック/駐輪場/バイク置場(50ccのみ)/BS/CATV(有料)/エレベーター/IHコンロ(1口)/温水洗浄便座/電気給湯/シューズケース/吊棚/フローリング調硬質フロア/エアコン/インターネット(無料)

※入館料はご契約時に一括支払する契約期間にかかる前払い賃料です。契約途中での解約は解約翌月からの入館料を月割返金します。更新入館料も同様の扱いです。

損害保険: 個別加入必須 【仲介】取引条件有効期限/2024年9月30日迄



学校まで
自転車 8分 (1,800m)

月額賃料 **55,500円 ~ 64,000円**

- 共益費: 9,000円
- 敷金: 60,000円
- 入館料: 60,000円
- 更新入館料: 60,000円
- 契約年数: 1年
- 鍵郵送料: 1,100円(税込)
- 専有面積: 21.09 ~ 21.90㎡
- 所在地: 千葉県千葉市中央区春日1-31-14(地番)
- 竣工: 2024年2月予定(2024年3月入居開始予定)
- 構造: 鉄筋コンクリート造10階(全57室)

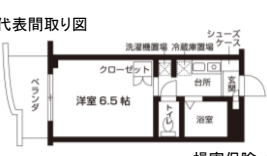
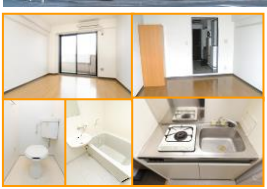
女子専用フロア(3F・5F)/カメラ付オートロック/モニター付インターホン/防犯カメラ/駐輪場/バイク置場(有料)/宅配ボックス/BS・CS110° アンテナ/IHコンロ(2口)/浴室乾燥機/温水洗浄便座/室内物干し/居室照明/エアコン/クロゼット/シューズケース/中扉/独立洗面化粧台/インターネット(有料)

※入館料はご契約時に一括支払する契約期間にかかる前払い賃料です。契約途中での解約は解約翌月からの入館料を月割返金します。更新入館料も同様の扱いです。

損害保険: 個別加入必須 【仲介】取引条件有効期限/2024年9月30日迄

4 ソシアプラザ西千葉

JR総武線「西千葉」駅 徒歩3分



学校まで
自転車 7分 (1,700m)

月額賃料 **49,000円 ~ 55,000円**

- 共益費: 9,000円
- 敷金: 60,000円
- 礼金: なし
- 更新料: なし
- 契約年数: 1年
- 鍵交換費: 20,900円(税込)
- 保証委託必須
- 専有面積: 19.31 ~ 19.75㎡
- 所在地: 千葉県千葉市中央区春日2-9-9
- 竣工: 1997年3月
- 構造: 鉄筋コンクリート造5階(全24室)

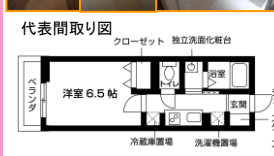
フロントオートロック/防犯カメラ/駐輪場/宅配ボックス/BS/CATV(有料)/エレベーター/コインランドリー(有料)/ガスコンロ(1口)/ガス給湯/洗濯機/冷蔵庫/エアコン/居室照明/電子レンジ/クロゼット/シューズケース/フローリング/インターネット(有料)

損害保険: 個別加入必須 【仲介】取引条件有効期限/2024年9月30日迄

5 《築浅》S・ファーマ

敬愛サービス推奨物件

総武線「幕張」駅 徒歩6分



学校まで
徒歩6分+電車5分+バス10分
21分

月額賃料 **55,000円 ~ 65,000円**

- 共益費: 8,000円
- 敷金: 60,000円
- 入館料: 60,000円
- 更新入館料: 60,000円
- 契約年数: 1年
- 鍵交換費: 26,400円(税込)
- 保証委託必須
- 専有面積: 22.52 ~ 26.49㎡
- 所在地: 千葉県千葉市花見川区幕張町4-566
- 竣工: 2022年2月
- 構造: 鉄骨造3階(全33室)

オートロック/防犯カメラ/宅配ボックス/駐輪場/ガスコンロ2口グリル付/温水洗浄便座/浴室乾燥機/独立洗面化粧台/ガス給湯/エアコン/シューズケース/床下収納(1階のみ)/室内物干し器/防犯シャッター/インターネット(有料)

※入館料はご契約時に一括支払する契約期間にかかる前払い賃料です。契約途中での解約は解約翌月からの入館料を月割返金します。更新入館料も同様の扱いです。

損害保険: 個別加入必須 【仲介】取引条件有効期限/2024年9月30日迄

入居時期が先でもお部屋を**無料**で確保！

ナジックでは早期契約しても契約開始日までお家賃は発生しません！
進学先が決まっていなくても、合格発表日までお部屋を無料でキープ可能♪
ご進学先変更に伴うキャンセルも無料★ お気軽にお問い合わせください。
※一部対象外の物件がございます。

24時間365日サポート！

「鍵を失くした」「トイレがつまった」「夜中に熱が出た」そんなトラブルもすぐに解消！
深夜でも電話1本でつながるコールセンターが皆様の快適生活をサポートします！

ナジック学生マンション 入居者向けサービス

Nasic CLUB 24

「安心サポート」と「充実サポート」で
入居者様の学生生活を支援します。

安心サポート 01	暮らしのさまざまなトラブルに信頼対応 メンテナンスサービス24
安心サポート 02	ケガや体調不良、心の悩みにも寄り添う メディカルサービス24
充実サポート 01	ナジックならではの経験とつながりを ナジックラボ(N-Lab)
充実サポート 02	社会で活躍できる人材を育む ナジックキャリアアカデミー(NCA)
充実サポート 03	休日をもっとお得に楽しもう 入居者限定優待割引サービス

年会費21,780円(税込)

学生マンション 無料予約 ナジックジャンプシステム 受付中！



オススメ アパート・マンション

※ ⑥～⑬の物件に関してはNasicCLUB24は適用対象外となります。

※ お問合せの際に、満室になっている場合がございます。あらかじめご了承くださいませようお願いいたします。

6 トレゾア作草部

学校まで

■ JR総武線「西千葉」駅 徒歩15分

自転車 6分 (1,300m)



月額賃料 **35,000円**

- 共益費:2,000円 ● 礼金:なし ● 敷金:なし
- 契約年数:2年 ● 更新料:1ヵ月分
- 鍵交換費:22,000円(税込) ● 消毒料:16,500円(税込)
- ライフサポート料:3,000円/月(税込)
- 損害保険:必須 ● 保証委託必須
- 専有面積:29.84㎡
- 所在地:千葉県千葉市中央区弁天4
- 竣工:1987年4月 ● 構造:鉄骨造4階(全15室)

冷蔵庫/洗濯機/電子レンジ/ベッド/テレビ/角部屋/2人入居可/エアコン/駐輪場/敷地内ゴミ置き場/バスタイル別/インターネット(有料)/キッチン給湯あり

【紹介】取引条件有効期限/2024年9月30日迄

7 コスモハイツ

学校まで

■ 千葉都市モノレール「天台」駅 徒歩8分

徒歩 7分 (550m)



月額賃料 **33,000円** (共益費込)

- 礼金:なし ● 敷金:なし
- 契約年数:2年 ● 更新料:1ヵ月分
- 鍵交換費:19,800円(税込) ● 消毒料:16,500円(税込)
- ライフサポート料:3,000円/月(税込)
- 損害保険:必須 ● 保証委託必須
- 専有面積:22.25㎡
- 所在地:千葉県稲毛区穴川2
- 竣工:1986年5月 ● 構造:鉄骨造2階(全8室)

角部屋/エアコン/フローリング/電話機設置可/駐輪場/敷地内ゴミ置き場/CATV(有料)/TV付モニター/バストイレ別/シャワー/室内洗濯機置場/インターネット(有料)/キッチン給湯あり

【紹介】取引条件有効期限/2024年9月30日迄

8 フラッツ西千葉

学校まで

■ JR総武線「西千葉」駅 徒歩10分

自転車 6分 (1,300m)



月額賃料 **29,000円 ~ 35,000円**

- 管理費:5,000円 ● 礼金:なし ● 敷金:1ヵ月分
- 契約年数:2年 ● 更新料:1ヵ月分
- 損害保険:必須 ● 保証委託必須
- 専有面積:17.59㎡
- 所在地:千葉県千葉市中央区松波4
- 竣工:1986年3月 ● 構造:鉄筋コンクリート造6階(全29室)

駐輪場/駐車場(有料)/宅配ボックス/インターネット(無料)/CATV(有料)/ユニットバス/IHコンロ(1口)/室内洗濯機置場/ガス給湯

【紹介】取引条件有効期限/2024年9月30日迄

9 サンハイム西千葉

学校まで

■ JR総武線「西千葉」駅 徒歩6分

自転車 6分 (1,500m)



月額賃料 **37,000円 ~ 39,000円**

- 管理費:3,000円 ● 礼金:なし ● 敷金:1ヵ月分
- 契約年数:2年 ● 更新料:1ヵ月分
- 鍵交換費:15,000円(税込)
- 損害保険:必須 ● 保証委託必須
- 専有面積:19.34㎡
- 所在地:千葉県千葉市稲毛区緑町1
- 竣工:1995年2月 ● 構造:鉄筋コンクリート造4階(全19室)

バストイレセパレート/ガスコンロ/室内洗濯機置場/フローリング/エアコン/TVドアホン/インターネット(無料)

【紹介】取引条件有効期限/2024年9月30日迄

10 aヴィレッジ

学校まで

■ 千葉モノレール「穴川」駅 徒歩4分

自転車 6分 (1,300m)



月額賃料 **51,000円 ~ 65,000円**

- 管理費:2,000円 ● 礼金:1ヶ月 ● 敷金:1ヵ月分
- 契約年数:2年 ● 更新料:1ヵ月分
- 損害保険:必須 ● 保証会社:利用任意
- 専有面積:27.13㎡
- 所在地:千葉県千葉市稲毛区穴川
- 竣工:2005年3月 ● 構造:鉄骨造3階(全12室)

駐輪場/バストイレセパレート/ガスコンロ(2口)/室内洗濯機置場/独立洗面化粧台/温水洗浄便座/エアコン/フローリング/ガス給湯/インターネット(無料)

【紹介】取引条件有効期限/2024年9月30日迄

11 aコート

学校まで

■ 千葉モノレール「天台」駅 徒歩1分

自転車 6分 (1,300m)



月額賃料 **51,000円 ~ 63,000円**

- 管理費:3,000円 ● 礼金:1ヶ月 ● 敷金:2ヵ月分
- 契約年数:2年 ● 更新料:1ヵ月分
- 損害保険:必須 ● 保証会社:利用任意
- 専有面積:28.12~34.68㎡
- 所在地:千葉県千葉市稲毛区轟町5
- 竣工:1997年3月 ● 構造:重量鉄骨造3階(全10室)

駐輪場/クロゼット/バストイレセパレート/ガスコンロ(2口)/室内洗濯機置場/独立洗面化粧台/フローリング/エアコン/ガス給湯/インターネット(無料)

【紹介】取引条件有効期限/2024年9月30日迄

12 ドーミー本八幡

J R総武線「本八幡」駅 徒歩3分

学校まで
徒歩3分+電車22分+バス5分
30分

食事付(選択制)

月額賃料 **67,500円 ~ 74,300円**

- 入寮費: 170,000~310,000円 ●更新料: なし
- 契約年数: 1年~4年 ●保証金: 50,000円
- 食費(任意): 17,600円/月(税込)
- 年間管理費: 220,000円 朝夕2食・家具付き
- 専有面積: 16.25㎡
- 所在地: 千葉県市川市南八幡4
- 竣工: 2002年4月
- 構造: 鉄筋コンクリート造7階(全134室)

寮長・寮母常駐/駐輪場/エレベーター/オートロック/ユニットバス/キッチン共同/電気給湯/エアコン/洗濯機/机/イス/ベッド/書棚/カーテン/クローゼット/居室照明/カーペット/インターネット(有料)

【紹介】取引条件有効期限/2024年9月30日迄

13 ドーミー東船橋2 (女子専用寮)

J R総武線「東船橋」駅 徒歩7分

学校まで
徒歩7分+電車13分+バス5分
25分

食事付(選択制)

月額賃料 **69,800円 ~ 76,800円**

- 入寮費: 180,000~330,000円 ●更新料: なし
- 契約年数: 1年~4年 ●保証金: 50,000円
- 食費(任意): 17,600円/月(税込)
- 年間管理費: 220,000円 朝夕2食・家具付き
- 専有面積: 16.18~23.17㎡
- 所在地: 千葉県船橋市市場5
- 竣工: 1994年4月
- 構造: 鉄筋コンクリート造6階(全92室)

寮長・寮母常駐/駐輪場/エレベーター/オートロック/ユニットバス(一部バストイレセパレート)/電気コンロ/電気給湯/エアコン/冷蔵庫/洗濯機/机/ベッド/イス/書棚/カーテン/クローゼット/電気スタンド/ペランダ/クッションフロア/インターネット(有料)

【紹介】取引条件有効期限/2024年9月30日迄

~不動産用語説明~

- 仲介手数料/不動産業者の紹介により契約が成立した場合に、不動産業者が賃貸借契約に基づき、契約者から受取ることが出来る報酬のことを言います。
- 礼金/契約締結の対価として、借主から貸主に支払われるもので、このお金は明渡し時に返還されない性格のものです。
- 敷金/借主の家賃の未払いや故意過失により部屋に損傷を与えたり、破損させた箇所がある場合の修繕費用や損害賠償金等の債務を担保するために貸主に預け入れるお金です。明け渡しの際、負担すべき債務がない場合やこれらを差し引いた結果、 余剰金がある場合は、借主に返還されるものです。

敬愛大学専用住まい検索サイト

敬愛大学 公式
稲毛キャンパスに通える
学生住まい検索システム

**LINEで
気軽に簡単
お部屋探し**

LINE LINEで問い合わせる

※お部屋探し専用アカウントです


このマンションはまだ空いていますか?
バストイレ別で探して欲しいです!

敬愛大学では、学生の皆様が安心してより良いお部屋探しができるように、株式会社敬愛サービス「ひとり暮らし相談センター」がアパート・マンションの紹介を行っております。学生様のニーズに応じて幅広くお住まい探しができるように下記不動産会社と提携しております。

<提携不動産会社> 株式会社学生情報センター・minimini・共立メンテナンス・スターツピタットハウス

INFORMATION


株式会社敬愛サービス・ひとり暮らし相談センター [RND 498490]

業務提携先 株式会社学生情報センター 津田沼店  **0120-749-030**

〒274-0825 千葉県船橋市前原西2-14-2 津田沼駅前安田ビル8F TEL 047-472-8749 FAX 047-473-7493

営業時間 10月~3月/9:00~18:00 4月~9月/10:00~17:00

定休日 10月~1月/水曜日 2月~3月/無休 4月~9月/土・日・祝日

 **Nasic ナジック**

東急不動産ホールディングス 国土交通大臣免許(第)29054号 加盟団体/(一社)不動産流通経営協会(公社)首都圏不動産公正取引協議会