



未来へ、君へ。

敬愛大学・敬愛短期大学

特典

仲介手数料 30%OFF

学生マンション

オートロックなどの防犯設備や室内の設備が充実しております。
入居者のほとんどが学生という安心感があり、初めての一人暮らしの方にはオススメです。

アパート・マンションタイプ

アパートは一般的に木造が多数を占めており、全体的に遮音性に乏しい反面、家賃については比較的安価で経済的です。
マンションは鉄筋コンクリートや鉄骨構造でアパートタイプに比べて、遮音性・耐震性・断熱性に優れています。アパートタイプと比べて家賃が高めです。

学生会館タイプ

管理人が常駐しており、食事付きの寮が多く、栄養面のサポートも心配なく生活できます。お風呂やトイレは共同の場合もあり、学生同士の交流も多いです。

～ お部屋探しの手順とポイント ～

STEP1 必要な住居費を決めよう！

- 住居関連費用**
- 毎月支払う・・・賃料＋共益費＋光熱費等
 - 契約時に支払う・・・礼金＋敷金＋仲介手数料
 - 何年かごとに支払う・・・更新料等

収入

- 仕送り
- 奨学金
- アルバイト料

生活費(支出)

- 住居関連費
- 交通費
- 食費
- 日常費
- 勉学費
- 娯楽費
- 貯金

STEP2 希望物件を決めて資料請求しよう！

環境や設備などについて自分の希望条件を絞りこみ、詳細資料を取り寄せましょう！

環境面

- 駅から住居までの距離
- 最寄駅から学校までのアクセス
- 街の雰囲気や近隣の治安
- 買い物エリアへの距離

空間設備面

- 間取り（間取図で確認しましょう）
- 床（フローリング、カーペット、畳など）
- トイレ/風呂（セパレート、ユニット、共同など）
- キッチン（コンロ数、ガス式OR電気式など）

資料請求・来店予約はこちらから♪



STEP3 物件を見学しよう！

物件資料が届いたら、見学したい物件を決めて、見学日時の予約を行ってから物件見学をしましょう！
上記の環境面や空間設備面を意識しながら見学すると良いでしょう♪

STEP4 お部屋が決まったら契約手続き、そして引越し・入居へ！

契約時に必要な書類や金額を前もって不動産会社等に確認して用意。契約書はよく読んで納得してから、署名・捺印しましょう！
新生活をスタートした後は、トラブルを防ぐために、一人ひとりがルールを守り、有意義な生活を送りましょう！

1 《築浅》ロータス西千葉

■ JR総武線「西千葉」駅 徒歩7分
 京成線「みどり台」駅 徒歩5分



敬愛サービス推奨物件

学校まで
徒歩14分 (1,100m)

月額賃料 **57,000円 ~ 66,000円**

- 共益費: 23,000円
- 敷金: 月額賃料1ヶ月分/契約時お預り
- 礼金: 120,000円/1年契約
- 契約年数: 1年
- 食費(必須): 26,950円/月(税込)
- 更新料: 120,000円/1年更新
- 鍵交換費: 26,400円/契約時(税込)
- 保証委託必須
- 専有面積: 18.01~18.07㎡



- 所在地: 千葉県千葉市稲毛区黒砂台3-1-1
- 竣工: 2022年3月完成
- 構造: 鉄筋コンクリート造5階(全88室)

カメラ付フロントオートロック/防犯シャッター(1Fのみ)/管理人(日勤)/駐輪場/バイク置場(有料)/BS・CS110° アンテナ/エレベーター/宅配ボックス/食堂/共用キッチン/冷蔵庫/洗濯機/温水洗浄便座/洗面化粧台/浴室乾燥機/エアコン/居室照明/カーテン/机/椅子/ベッド/フレーム/フローリング 調硬質フロア/室内物干し器/インターネット(有料)

住まいに関する保険加入必須 【仲介】取引条件有効期限/2025年9月30日迄

2 《新築》(仮称)黒砂台学生マンション

■ 京成線「みどり台」駅 徒歩8分



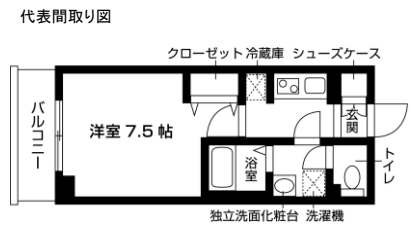
※画像はイメージです

月額賃料 **51,000円 ~ 65,000円**

- 共益費: 9,000円
- 敷金: 70,000円
- 礼金: 60,000円
- 更新入館料: 60,000円
- 契約年数: 1年
- 鍵郵送費: 1,100円(税込)
- 保証委託必須
- 専有面積: 25.08㎡
- 所在地: 千葉県千葉市稲毛区黒砂台1-12-2(地番)
- 竣工: 2024年12月予定(2025年2月入居開始予定)
- 構造: 鉄筋コンクリート造4階(全46室)



学校まで
徒歩 12分 (900m)



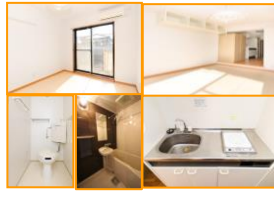
代表間取り図

カメラ付オートロック/モニター付インターホン/防犯カメラ/駐輪場/宅配ボックス/BS・CS110° アンテナ/洗濯機/冷蔵庫/電子レンジ/IHコンロ(2口)/浴室乾燥機/温水洗浄便座/居室照明/エアコン/クローゼット/シューズケース/中扉/独立洗面化粧台/インターネット(有料)

住まいに関する保険加入必須 【仲介】取引条件有効期限/2025年9月30日迄

3 スチューデントハイツ昭和

■ 京成線「みどり台」駅 徒歩7分



代表間取り図

敬愛サービス推奨物件

学校まで
徒歩 10分 (800m)

月額賃料 **46,500円 ~ 57,000円**

- 共益費: 8,000円
- 敷金: 70,000円
- 入館料: 60,000円
- 更新入館料: 60,000円
- 契約年数: 1年
- 鍵交換費: 26,400円(税込)
- 保証委託必須
- 専有面積: 20.40㎡
- 所在地: 千葉県千葉市稲毛区黒砂台1-21-1
- 竣工: 2000年3月
- 構造: 鉄筋コンクリート造4階(全36室)

オートロック/駐輪場/バイク置場(50ccのみ)/BS/CATV(有料)/エレベーター/IHコンロ(1口)/温水洗浄便座/電気給湯/シューズケース/吊棚/フローリング調硬質フロア/エアコン/インターネット(無料)

※入館料はご契約時に一括支払する契約期間にかかる前払い賃料です。契約途中での解約は解約翌月からの入館料を月割返金します。更新入館料も同様の扱いです。

住まいに関する保険加入必須 【仲介】取引条件有効期限/2025年9月30日迄

4 《築浅》S・ファーマ

■ 総武線「幕張」駅 徒歩6分



代表間取り図

敬愛サービス推奨物件

学校まで
徒歩6分+電車5分+バス10分
21分

月額賃料 **58,000円 ~ 69,500円**

- 共益費: 8,000円
- 敷金: 70,000円
- 入館料: 60,000円
- 更新入館料: 60,000円
- 契約年数: 1年
- 鍵交換費: 26,400円(税込)
- 保証委託必須
- 専有面積: 22.52~26.49㎡
- 所在地: 千葉県千葉市花見川区幕張町4-566
- 竣工: 2022年2月
- 構造: 鉄骨造3階(全33室)

オートロック/防犯カメラ/宅配ボックス/駐輪場/ガスコンロ2口グリル付/温水洗浄便座/浴室乾燥機/独立洗面化粧台/ガス給湯/エアコン/シューズケース/床下収納(1階のみ)/室内物干し器/防犯シャッター/インターネット(有料)

※入館料はご契約時に一括支払する契約期間にかかる前払い賃料です。契約途中での解約は解約翌月からの入館料を月割返金します。更新入館料も同様の扱いです。

住まいに関する保険加入必須 【仲介】取引条件有効期限/2025年9月30日迄

5 エストフォート西千葉 ■ JR総武線「西千葉」駅 徒歩4分



学校まで
自転車 8分 (1,800m)

月額賃料 **55,500円 ~ 65,000円**

- 共益費: 9,000円 ● 敷金: 70,000円
- 入居料: 60,000円 ● 更新入居料: 60,000円
- 契約年数: 1年
- 鍵交換費: 26,400円(税込)
- 専有面積: 21.09~21.90㎡
- 所在地: 千葉県千葉市中央区春日1-18-10
- 竣工: 2024年2月
- 構造: 鉄筋コンクリート造10階(全57室)

女子専用フロア(3F・5F)/カメラ付オートロック/モニター付インターホン/防犯カメラ/駐輪場/バイク置場(有料)/宅配ボックス/BS・CS110* アンテナ/IHコンロ(2口)/浴室乾燥機/温水洗浄便座/室内物干し/居室照明/エアコン/クローゼット/シューズケース/中扉/独立洗面化粧台/インターネット(有料)



住まいに関する保険加入必須 【仲介】取引条件有効期限/2025年9月30日迄

6 ソシアプラザ西千葉 ■ JR総武線「西千葉」駅 徒歩3分

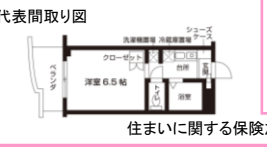


学校まで
自転車 8分 (1,800m)

月額賃料 **49,000円 ~ 55,000円**

- 共益費: 9,000円 ● 敷金: 70,000円
- 礼金: なし ● 更新料: なし
- 契約年数: 1年
- 鍵交換費: 20,900円(税込)
- 保証委託必須 ● 専有面積: 19.31~19.75㎡
- 所在地: 千葉県千葉市中央区春日2-9-9
- 竣工: 1997年3月
- 構造: 鉄筋コンクリート造5階(全24室)

フロントオートロック/防犯カメラ/駐輪場/宅配ボックス/BS/CATV(有料)/エレベーター/コインランドリー(有料)/ガスコンロ(1口)/ガス給湯/洗濯機/冷蔵庫/エアコン/居室照明/電子レンジ/クローゼット/シューズケース/フローリング/インターネット(有料)

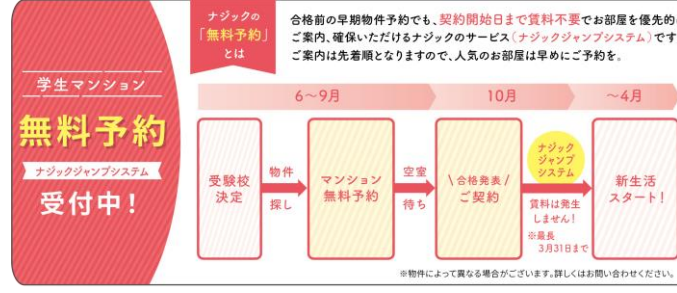


住まいに関する保険加入必須 【仲介】取引条件有効期限/2025年9月30日迄

ナジック学生マンションのシステム

入居時期が先でもお部屋を無料で確保!

ナジックでは早期契約しても契約開始日までお家賃は発生しません! 進学先が決まっていなくても、合格発表日までお部屋を無料でキープ可能♪ ご進学先変更に伴うキャンセルも無料★ お気軽にお問い合わせください。 ※一部対象外の物件がございます。



24時間365日サポート!

「鍵を失くした」「トイレがつまった」「夜中に熱が出た」そんなトラブルもすぐに解消! 深夜でも電話1本でつながるコールセンターが皆様の快適生活をサポートします!

Natic CLUB24 *6 在学中 **ずーっと安心! ずーっと充実!**

- 24時間生活サポート**: メンテナンスサービス24時間受付、メディカルサービス24時間受付
- 充実 就活準備・学生交流サポート**: 地域・学校のゆるい交流機会を提供、社会人へのステップアップ支援
- お得 会員優待サービス**: 学生のお金を有効に活用、学生のお金を有効に活用

詳しくはこちらをチェック! WEBで確認 Movieで確認

オススメ アパート・マンション

※ ⑦~⑩の物件に関してはNatic CLUB24は適用対象外となります。 ※ お問合せの際に、満室になっている場合がございます。あらかじめご了承ください。

7 グリーンハイツ稲毛 学校まで

■ JR総武本線「稲毛」駅 徒歩3分 自転車 6分 (1,300m)



月額賃料 **49,000円**

- 礼金: なし ● 敷金: 49,000円
- 契約年数: 2年 ● 更新料: 49,000円
- 鍵交換費: 22,000円(税込) ● 消毒料: 16,500円(税込)
- ライフサポート料: 3,000円/月(税込)
- 損害保険: 必須 ● 保証委託必須
- 専有面積: 19.83㎡
- 所在地: 千葉県千葉市稲毛区稲毛東4丁目1-3
- 竣工: 1996年12月 ■ 構造: 鉄骨造2階(全9室)

シャワー/ガスコンロ付/ミニキッチン/シューズボックス/室内洗濯機置場/インターホン/電話機設置可/エアコン/駐輪場/敷地内ゴミ置き場/バストイレ別/光ファイバー/キッチン給湯あり/都市ガス

【紹介】取引条件有効期限/2025年9月30日迄

8 JハイムOHKOSHI 学校まで

■ JR総武・中央緩行線「稲毛」駅 徒歩12分 徒歩 3分 (250m)



月額賃料 **49,000円**

- 敷金・礼金: なし
- 契約年数: 2年 ● 更新料: 49,000円
- 鍵交換費: 22,000円(税込) ● 消毒料: 16,500円(税込)
- ライフサポート料: 3,000円/月(税込)
- 損害保険: 必須 ● 保証委託必須
- 専有面積: 28.16㎡
- 所在地: 千葉県千葉市稲毛区黒砂台3丁目9-24
- 竣工: 1994年6月 ■ 構造: 木造2階(全12室)

エアコン/洗面台/洗面化粧台/シューズボックス/クローゼット/照明器具/バストイレ別/シャワー/室内洗濯機置場/インターホン/ガスコンロ/キッチン給湯あり/洗面所給湯あり/BSアンテナ/ベランダ/都市ガス

【紹介】取引条件有効期限/2025年9月30日迄

9 aヴィレッジ 学校まで

■ 千葉モノレール「穴川」駅 徒歩4分 自転車 6分 (1,300m)



月額賃料 **51,000円 ~ 65,000円**

- 管理費: 2,000円 ● 礼金: 1ヶ月 ● 敷金: 1ヵ月分
- 契約年数: 2年 ● 更新料: 1ヵ月分
- 損害保険: 必須 ● 保証会社: 利用任意
- 専有面積: 27.13㎡
- 所在地: 千葉県千葉市稲毛区穴川
- 竣工: 2005年3月
- 構造: 鉄骨造3階(全12室)

駐輪場/バストイレ/セパレート/ガスコンロ(2口)/室内洗濯機置場/独立洗面化粧台/温水洗浄便座/エアコン/フローリング/ガス給湯/インターネット(無料)

【紹介】取引条件有効期限/2025年9月30日迄

10 aコート 学校まで

■ 千葉モノレール「天台」駅 徒歩1分 自転車 6分 (1,300m)



月額賃料 **51,000円 ~ 63,000円**

- 管理費: 3,000円 ● 礼金: 1ヶ月 ● 敷金: 2ヵ月分
- 契約年数: 2年 ● 更新料: 1ヵ月分
- 損害保険: 必須 ● 保証会社: 利用任意
- 専有面積: 28.12~34.68㎡
- 所在地: 千葉県千葉市稲毛区轟町5
- 竣工: 1997年3月
- 構造: 重量鉄骨造3階(全10室)

駐輪場/クローゼット/バストイレ/セパレート/ガスコンロ(2口)/室内洗濯機置場/独立洗面化粧台/フローリング/エアコン/ガス給湯/インターネット(無料)

【紹介】取引条件有効期限/2025年9月30日迄

11 ドーミー本八幡

J R総武線「本八幡」駅 徒歩3分

学校まで 徒歩3分+電車22分+バス5分 **30分**

食事付(選択制)

月額賃料 **67,500円 ~ 74,300円**

- 入寮費: 170,000~310,000円 ●更新料: なし
- 契約年数: 1年~4年 ●保証金: 50,000円
- 食費(任意): 17,600円/月(税込)
- 年間管理費: 220,000円 朝夕2食・家具付き
- 専有面積: 16.25㎡
- 所在地: 千葉県市川市南八幡4
- 竣工: 2002年4月
- 構造: 鉄筋コンクリート造7階(全134室)

寮長・寮母常駐/駐輪場/エレベーター/オートロック/ユニットバス/キッチン共同/電気給湯/エアコン/洗濯機/机/イス/ベッド/書棚/カーテン/クローゼット/居室照明/カーペット/インターネット(有料)

【紹介】取引条件有効期限/2025年9月30日迄

12 ドーミー東船橋2 (女子専用寮)

J R総武線「東船橋」駅 徒歩7分

学校まで 徒歩7分+電車13分+バス5分 **25分**

食事付(選択制)

月額賃料 **69,800円 ~ 76,800円**

- 入寮費: 180,000~330,000円 ●更新料: なし
- 契約年数: 1年~4年 ●保証金: 50,000円
- 食費(任意): 17,600円/月(税込)
- 年間管理費: 220,000円 朝夕2食・家具付き
- 専有面積: 16.18~23.17㎡
- 所在地: 千葉県船橋市市場5
- 竣工: 1994年4月
- 構造: 鉄筋コンクリート造6階(全92室)

寮長・寮母常駐/駐輪場/エレベーター/オートロック/ユニットバス(一部バストイレセパレート)/電気コンロ/電気給湯/エアコン/冷蔵庫/洗濯機/机/ベッド/イス/書棚/カーテン/クローゼット/電気スタンド/ペランダ/クッションフロア/インターネット(有料)

【紹介】取引条件有効期限/2025年9月30日迄

~不動産用語説明~

- 仲介手数料/不動産業者の紹介により契約が成立した場合に、不動産業者が賃貸借契約に基づき、契約者から受取ることが出来る報酬のことを言います。
- 礼金/契約締結の対価として、借主から貸主に支払われるもので、このお金は明渡し時に返還されない性格のものです。
- 敷金/借主の家賃の未払いや故意過失により部屋に損傷を与えたり、破損させた箇所がある場合の修繕費用や損害賠償金等の債務を担保するために貸主に預け入れるお金です。明け渡しの際、負担すべき債務がない場合やこれらを差し引いた結果、余剰金がある場合は、借主に返還されるものです。

敬愛大学・敬愛短期大学専用住まい検索サイト

敬愛大学・敬愛短期大学 公式
稲毛キャンパスに通える
学生住まい検索システム

LINEで
気軽に簡単
お部屋探し

LINEで問い合わせる

※お部屋探し専用アカウントです

このマンションはまだ空いてますか?

バストイレ別で探して欲しいです!

敬愛大学・敬愛短期大学では、学生の皆様が安心してより良いお部屋探しができるように、株式会社敬愛サービス「ひとり暮らし相談センター」がアパート・マンションの紹介を行っております。学生様のニーズに応じて幅広くお住まい探しができるように下記不動産会社と提携しております。

<提携不動産会社> 株式会社学生情報センター・minimini・共立メンテナンス・スターツピタットハウス

INFORMATION

株式会社敬愛サービス・ひとり暮らし相談センター [RND 500734]

業務提携先 株式会社学生情報センター 津田沼店 0120-749-030

〒274-0825 千葉県船橋市前原西2-14-2 津田沼駅前安田ビル8F TEL 047-472-8749 FAX 047-473-7493

営業時間 10月~3月/9:00~18:00 4月~9月/10:00~17:00
定休日 10月~1月/水曜日 2月~3月/無休 4月~9月/土・日・祝日

東急不動産ホールディングス 国土交通大臣免許(第)9054号 加盟団体/(一社)不動産流通経営協会(公社)首都圏不動産公正取引協議会